

COORDENADAS

VÉRTICES

LSAT 220kV Berrocales-Parla (REE)- Tramo soterrado		
No. Vértice	Posición X	Posición Y
61	433526.47	4449987.70
62	433478.67	4450156.71
63	433488.19	4450183.56
64	433742.77	4450589.92
65	433770.77	4450433.47
66	433671.33	4450514.41
67	433909.78	4450581.50
68	433984.56	4450624.32
69	434162.38	4450910.68
70	434289.46	4451180.17
71	434321.67	4451232.07
72	434375.67	4451418.16
73	434428.83	4451554.49
74	434508.37	4451822.79
75	434620.25	4451919.95
76	434724.83	4452059.62
77	434780.58	4452137.57
78	434852.33	4452255.58
79	434867.55	4452353.07
80	434888.42	4452503.69
81	434823.92	4452605.84
82	434888.47	4452685.29
83	434895.35	4452715.87

LEYENDA

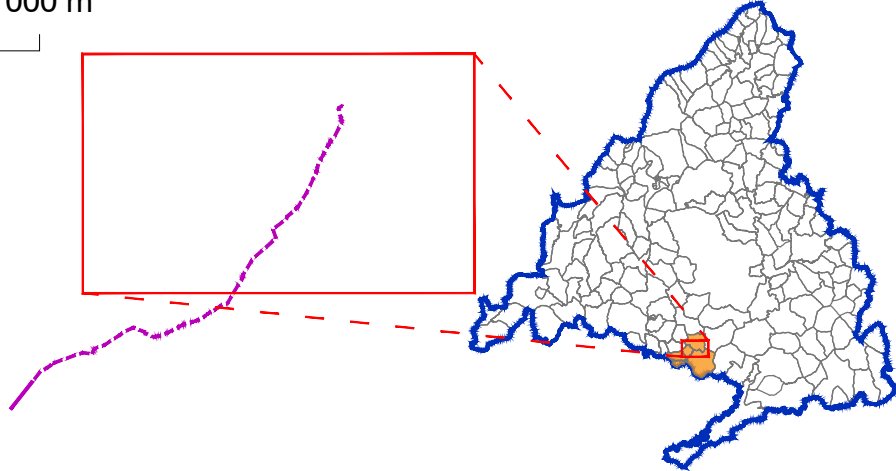
- Límite comunidad autónoma
- Términos municipales

Ámbito del Plan Especial. El PEI contiene las siguiente infraestructuras:

- Delimitación del ámbito del PEI (Líneas de Alta Tensión 220 kV en tramo aéreo y soterrado: delimitación de ámbito a 35 m de cada lado del eje para el tramo soterrado y 60 para el aéreo).
- LAAT 220 kV Berrocales - Apoyo 83 (REE) - Tramo aéreo
- LSAT 220kV Apoyo 83 - Parla (REE) - Tramo soterrado
- Ap-xx Apoyos de LAAT
- Vértices coordenadas

0 250 m 500 m 750 m 1000 m

Base de información geográfica de la Confederación Hidrográfica del Tago (IDEE Base) y Red de Vías Pecuarias de la Comunidad de Madrid.  
Base Cartográfica de la Comunidad de Madrid 1:10000 / ETRS89 del Centro Regional de Información Cartográfica



PEI de la línea eléctrica aérea y subterránea de Alta Tensión LSAT 220 kV Berrocales-Parla(REE)  
VERSIÓN INICIAL DEL PLAN: DOCUMENTO PARA APROBACIÓN INICIAL

TÍTULO DEL PLANO:  
**DELIMITACIÓN DEL ÁMBITO  
SOBRE CARTOGRAFÍA. DETALLE 2**

ESCALA:  
1:10.000

FECHA:  
JUNIO 2023

PROMOTOR:



Ric Energy S.L.



SOLARIA S.L.

PLANO Nº:

**R2.2**

EQUIPO REDACTOR:



RH Estudio, Inv. y Proyectos S.L.P.